

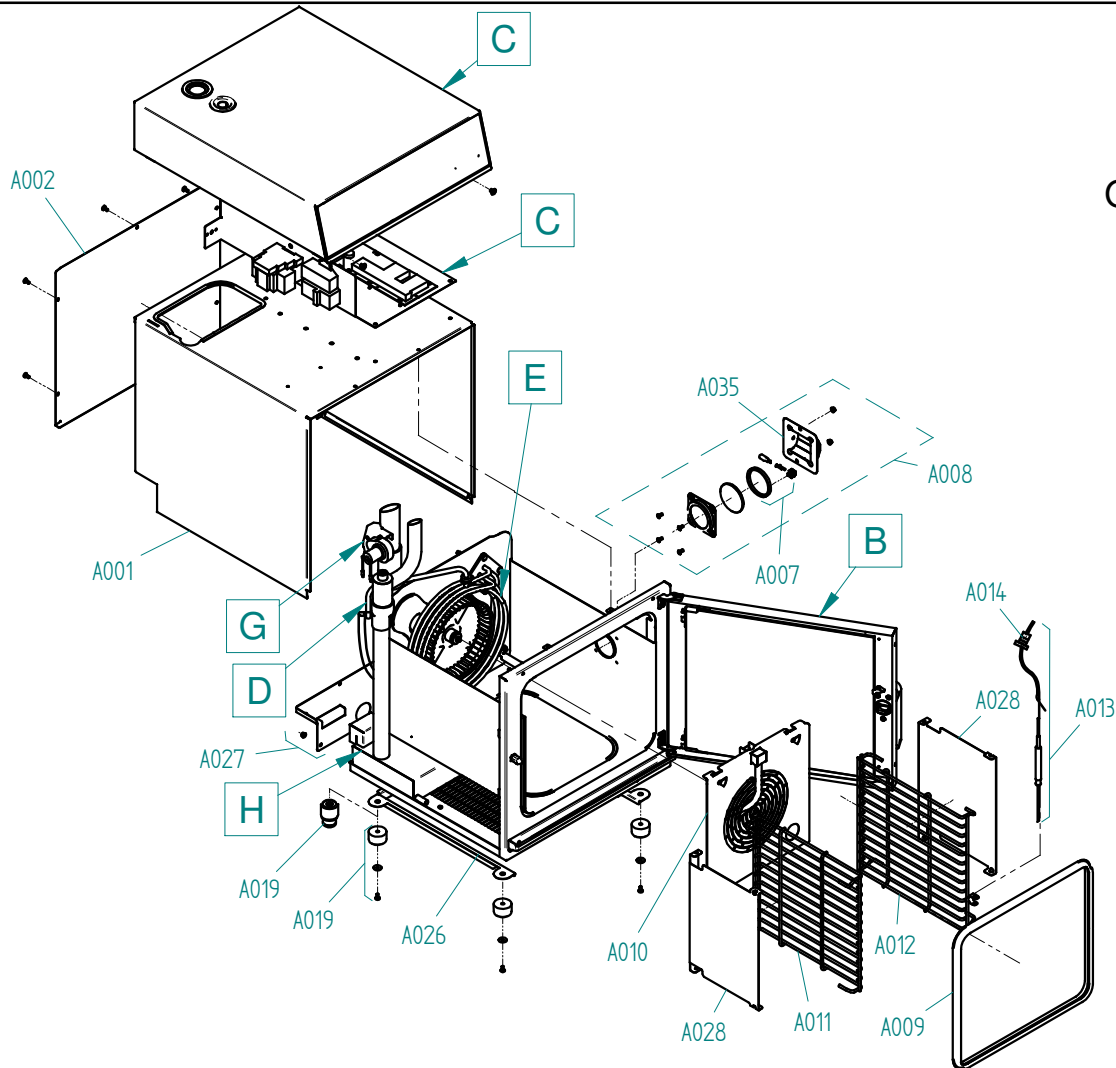
Ersatzteilzeichnung Außengehäuse und Tür OES mini Spare part drawing outercasing and door OES mini

ETZ A/B - AG Tür 89MP Türgriff antibak

1 / 1

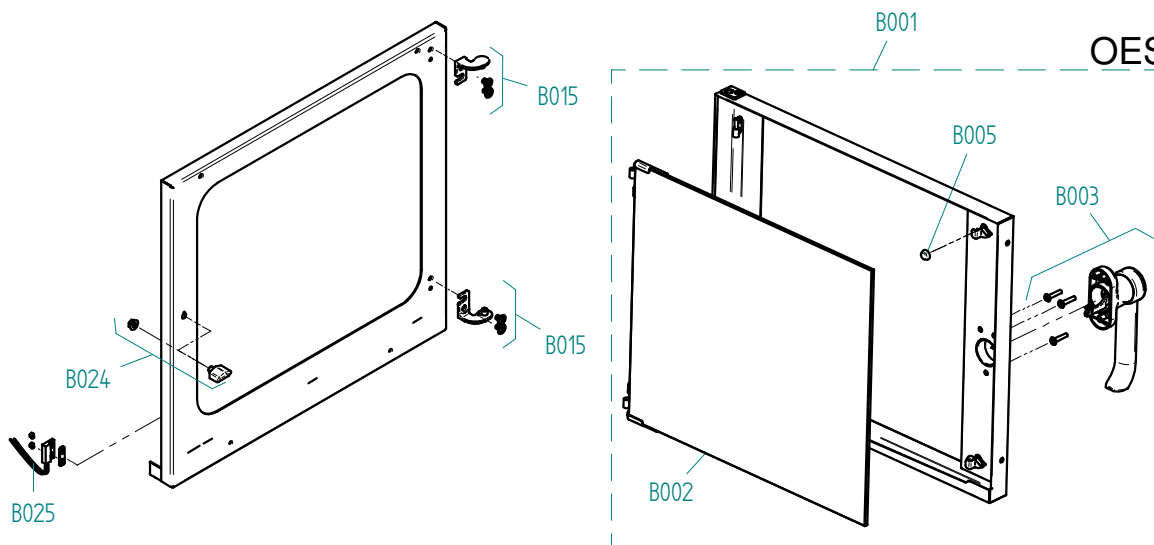
A

OES mini



B

OES mini



gültig ab / valid from:

gültig bis / valid to:

Vorgängerversion / previous version: 9825320

Nachfolgeversion / follow-up version:

Enodis
Talstraße 35
D- 82436 Eglfing | Germany

Tel. +49(0)8847/67-0
Fax +49(0)8847/414
info@hotairsteamer.com

Manitowoc

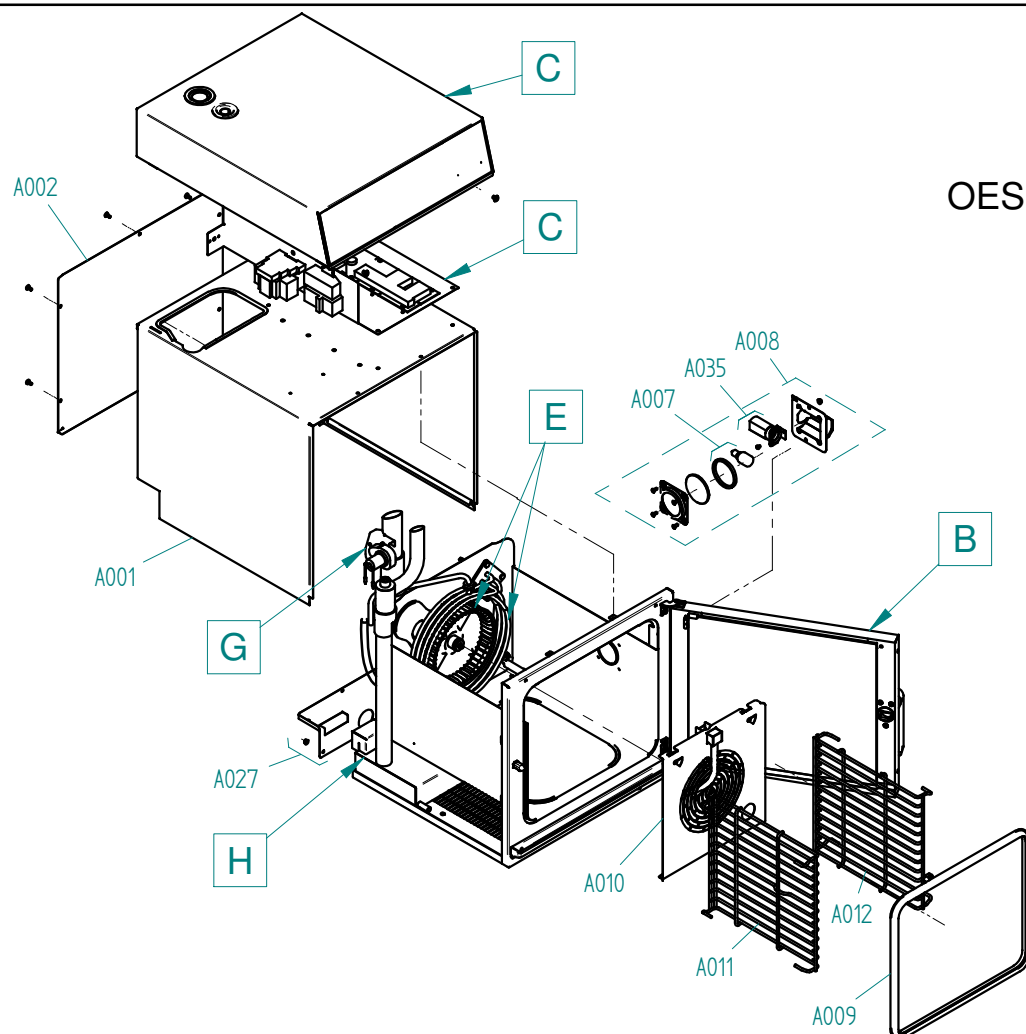
Art. Nr. 9825328_03 | 21.01.2012 | Änderungen vorbehalten! Changes excepted!

Ersatzteilzeichnung Außengehäuse und Tür OES mini 6.06 DB
Spare part drawing outercasing and door OES mini 6.06 DB

ETZ A/B - AG Tür 8 DB 1 / 1

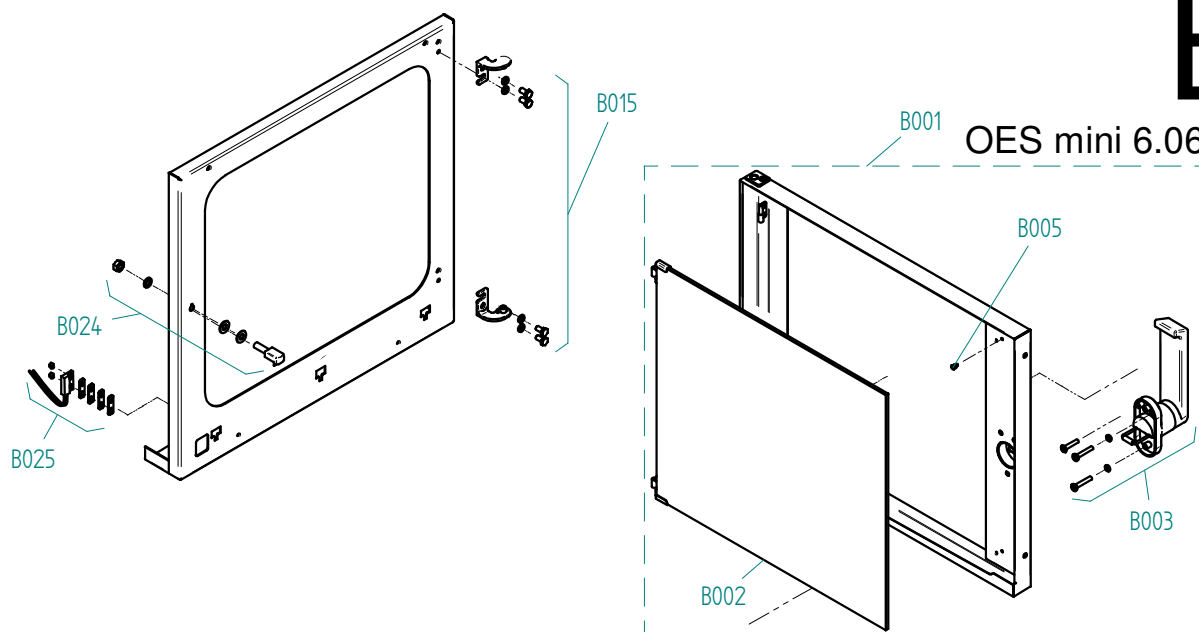
A

OES mini 6.06 DB



B

OES mini 6.06 DB



gültig ab / valid from:
gültig bis / valid to:

Vorgängerversion / previous version:
Nachfolgeversion / follow-up version:

Enodis
Talstraße 35
D- 82436 Eglfing | Germany

Tel. +49(0)8847/67-0
Fax +49(0)8847/414
info@hotairsteamer.com

Manitowoc

Art. Nr. 9828804_00 | 31.08.2010 | Änderungen vorbehalten! Changes excepted!

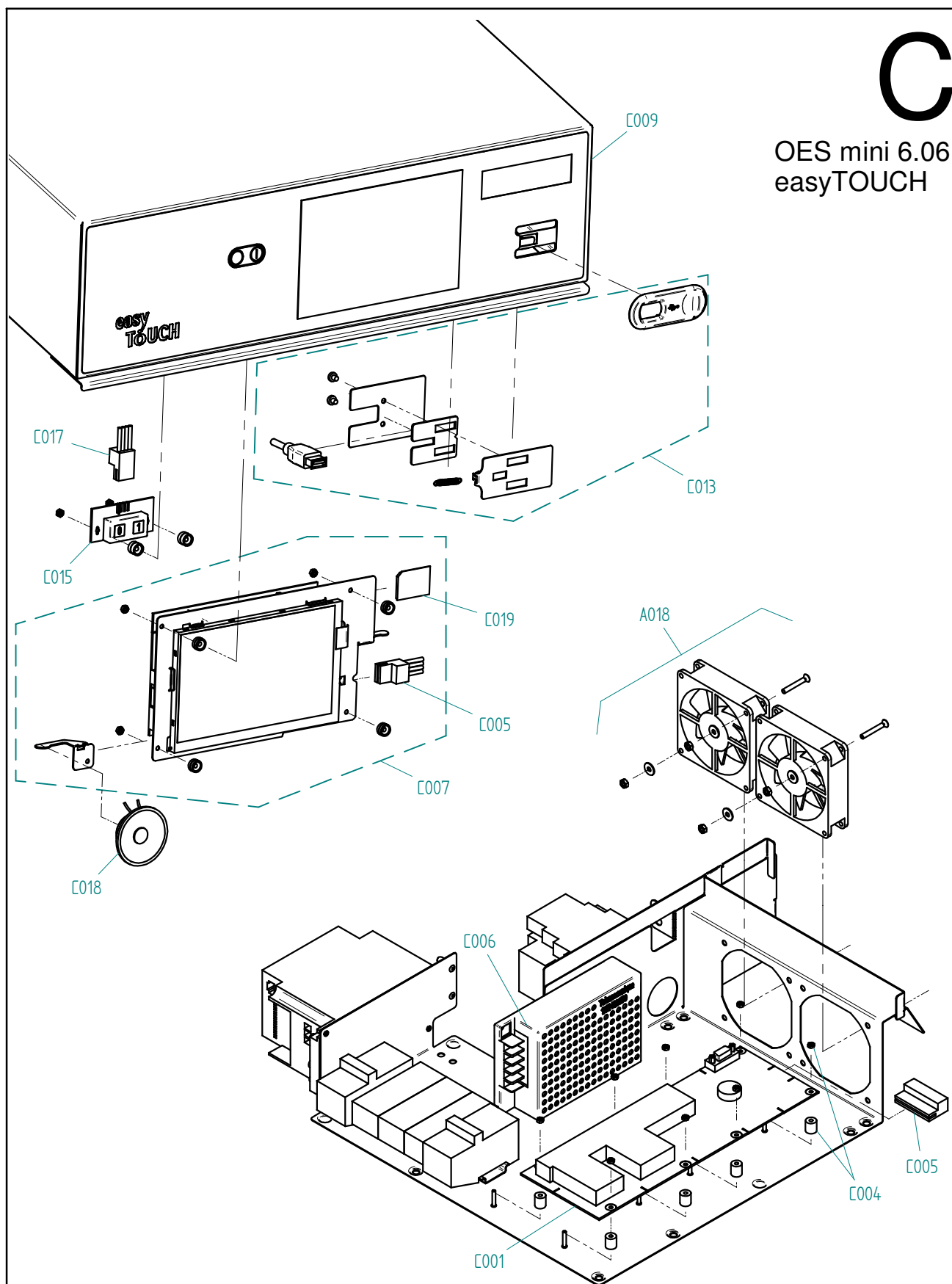
Ersatzteilzeichnung Oberkasten OES mini easyTouch Spare part drawing upper casing OES mini easyTouch

ETZ C - Oberkasten ET DI 8 M P

1 / 1

C

OES mini 6.06
easyTOUCH



gültig ab / valid from:

Vorgängerversion / previous version:

gültig bis / valid to:

Nachfolgeversion / follow-up version:

Enodis
Talstraße 35
D- 82436 Eglfing | Germany

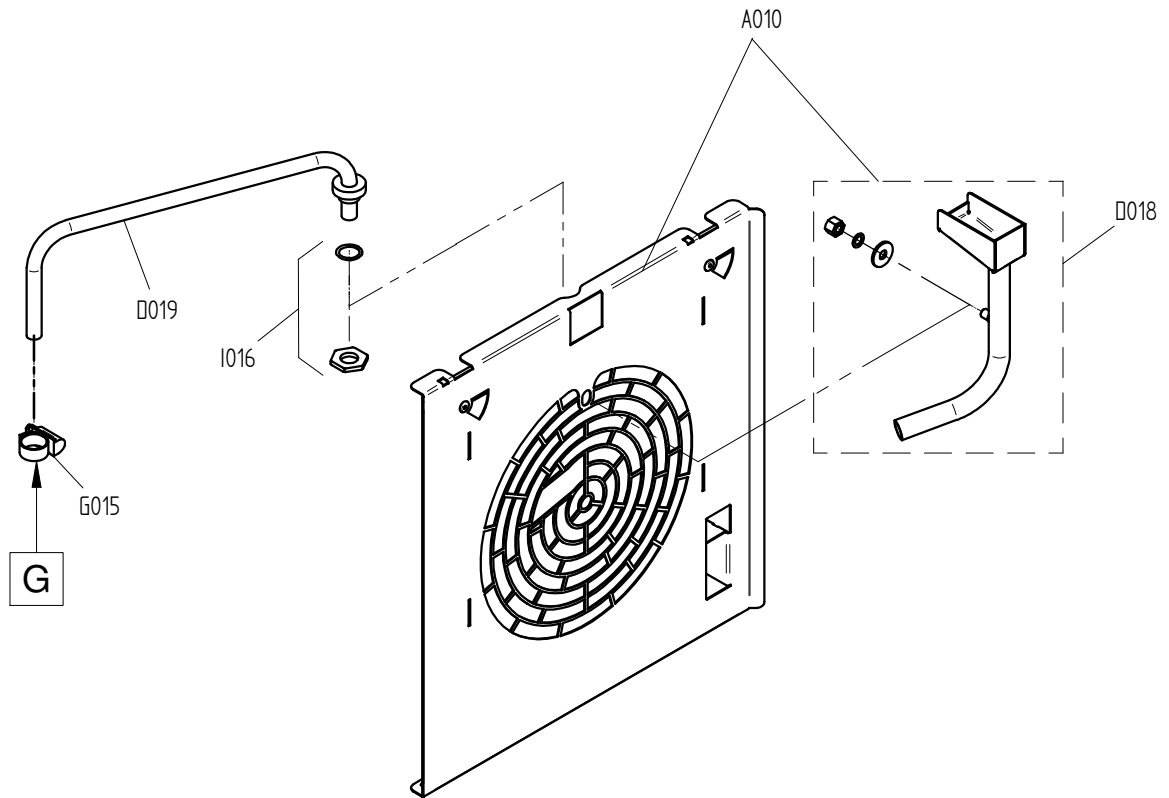
Tel. +49(0)8847/67-0
Fax +49(0)8847/414
info@hotairsteamer.com

Manitowoc

Art. Nr. 9828796_01 | 21.01.2012 | Änderungen vorbehalten! Changes excepted!

D

OES Mini



Art. Nr. 9829102_00 | 21.12.2010 | Änderungen vorbehalten! Changes excepted!

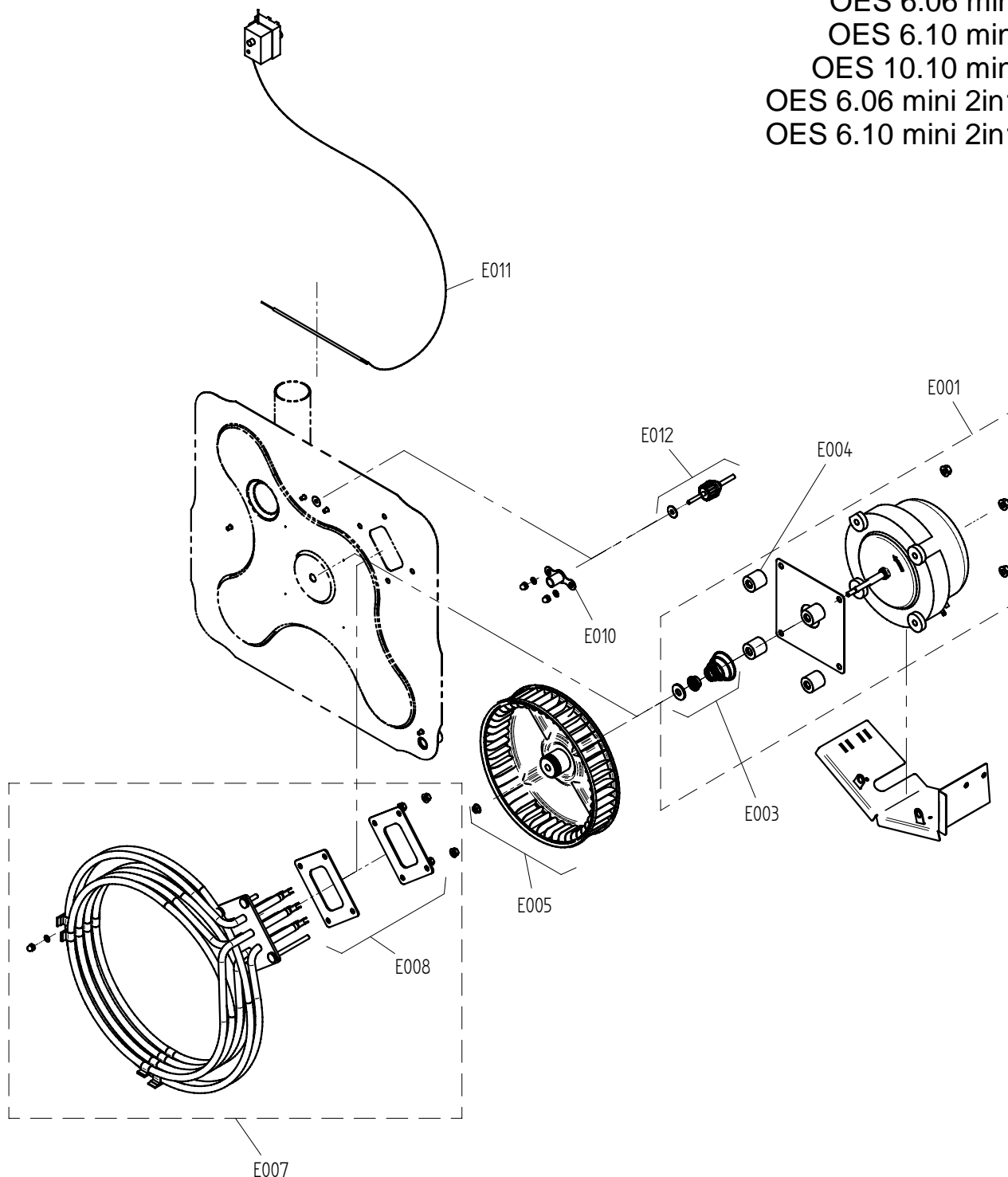
gültig ab / valid from:	Vorgängerversion / previous version: 9826503
gültig bis / valid to:	Nachfolgeversion / follow-up version:

Ersatzteilzeichnung Heissluftherzeugung OES mini Spare part drawing heating system OES mini

ETZ E - HL-Heizung 8MPKR 1 / 1

E

OES 6.06 mini
OES 6.10 mini
OES 10.10 mini
OES 6.06 mini 2in1
OES 6.10 mini 2in1



gültig ab / valid from:
gültig bis / valid to:

Vorgängerversion / previous version:
Nachfolgeversion / follow-up version:

Enodis
Talstraße 35
D- 82436 Eglfing | Germany

Tel. +49(0)8847/67-0
Fax +49(0)8847/414
info@hotairsteamer.com

Manitowoc

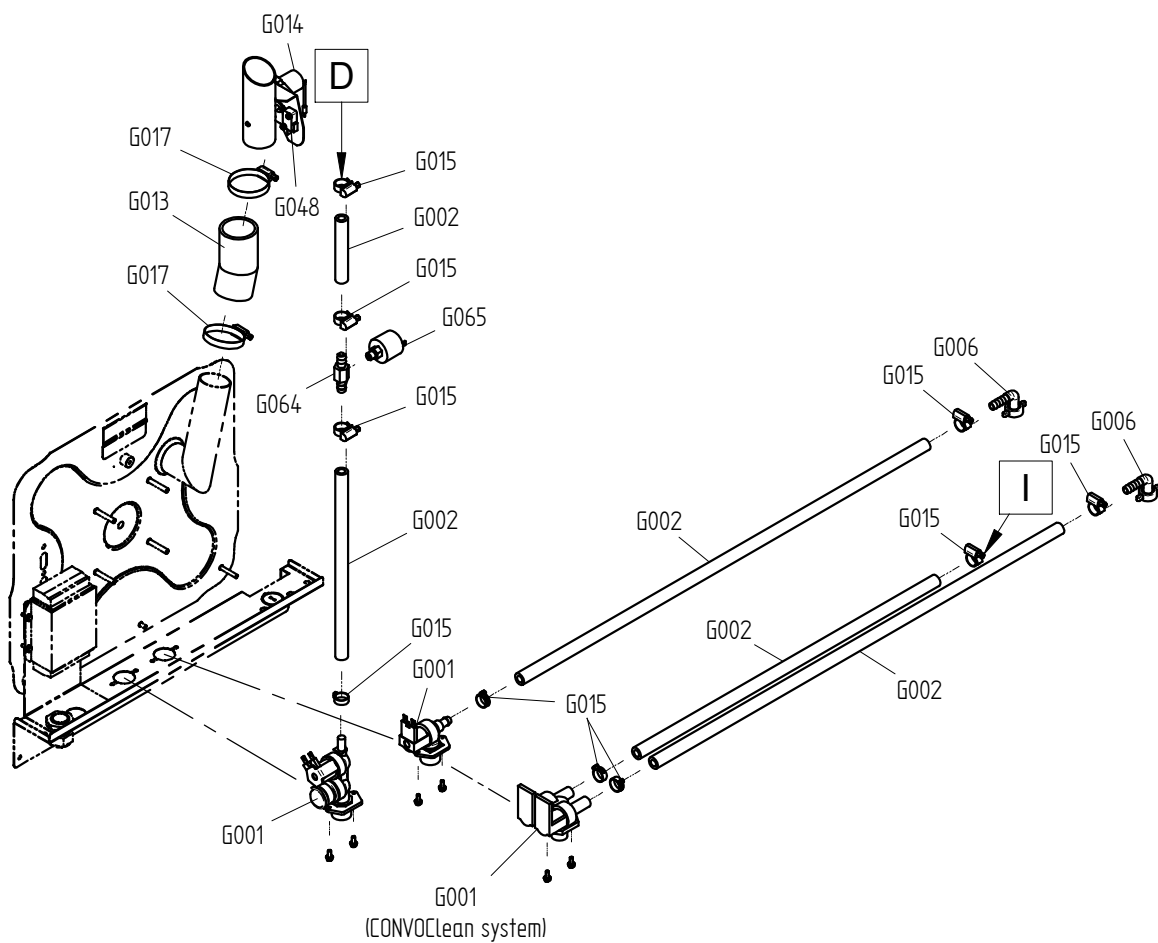
Art. Nr. 9825299_01 | 6.10.2009 | Änderungen vorbehalten! Changes excepted!

Ersatzteilzeichnung Wasserversorgung OES mini
Spare part drawing water supply OES mini

ETZ G - WV 89MP 1 / 1

G

OES 6.06 mini
OES 6.10 mini
OES 10.10 mini



Art. Nr. 9829053_01 | 21.12.2010 | Änderungen vorbehalten! Changes excepted!

gültig ab / valid from:

Vorgängerversion / previous version: 9825302

gültig bis / valid to:

Nachfolgeversion / follow-up version:

Enodis
Talstraße 35
D- 82436 Eglfing | Germany

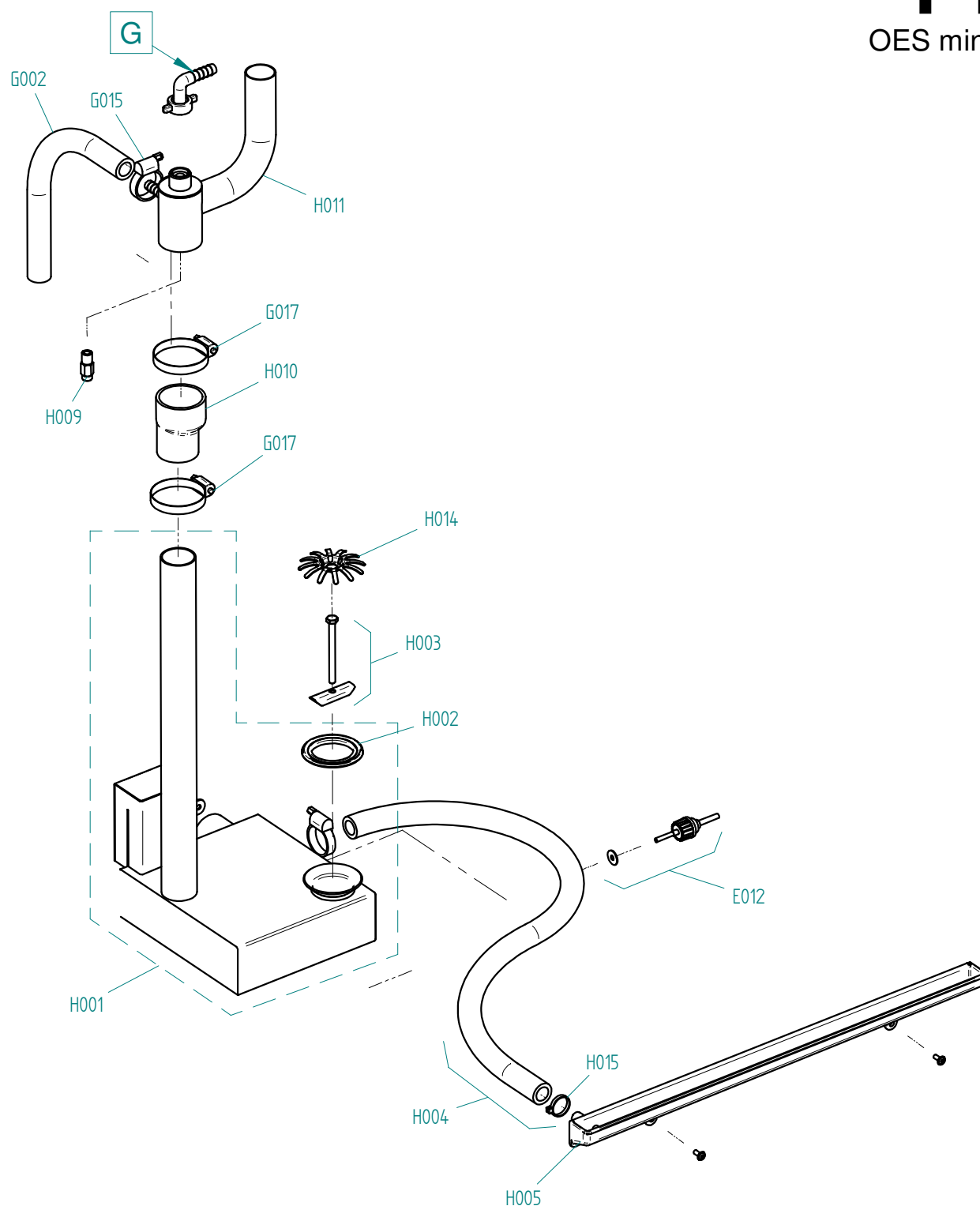
Tel. +49(0)8847/67-0
Fax +49(0)8847/414
info@hotairsteamer.com

Manitowoc

Ersatzteilzeichnung Abwasserentsorgung OES mini Spare part drawing sewage disposal OES mini

ETZ H - Abwasser 8MP DB 1 / 1

H
OES mini



gültig ab / valid from:
gültig bis / valid to:

Vorgängerversion / previous version:
Nachfolgeversion / follow-up version:

Enodis
Talstraße 35
D- 82436 Eglfing | Germany

Tel. +49(0)8847/67-0
Fax +49(0)8847/414
info@hotairsteamer.com

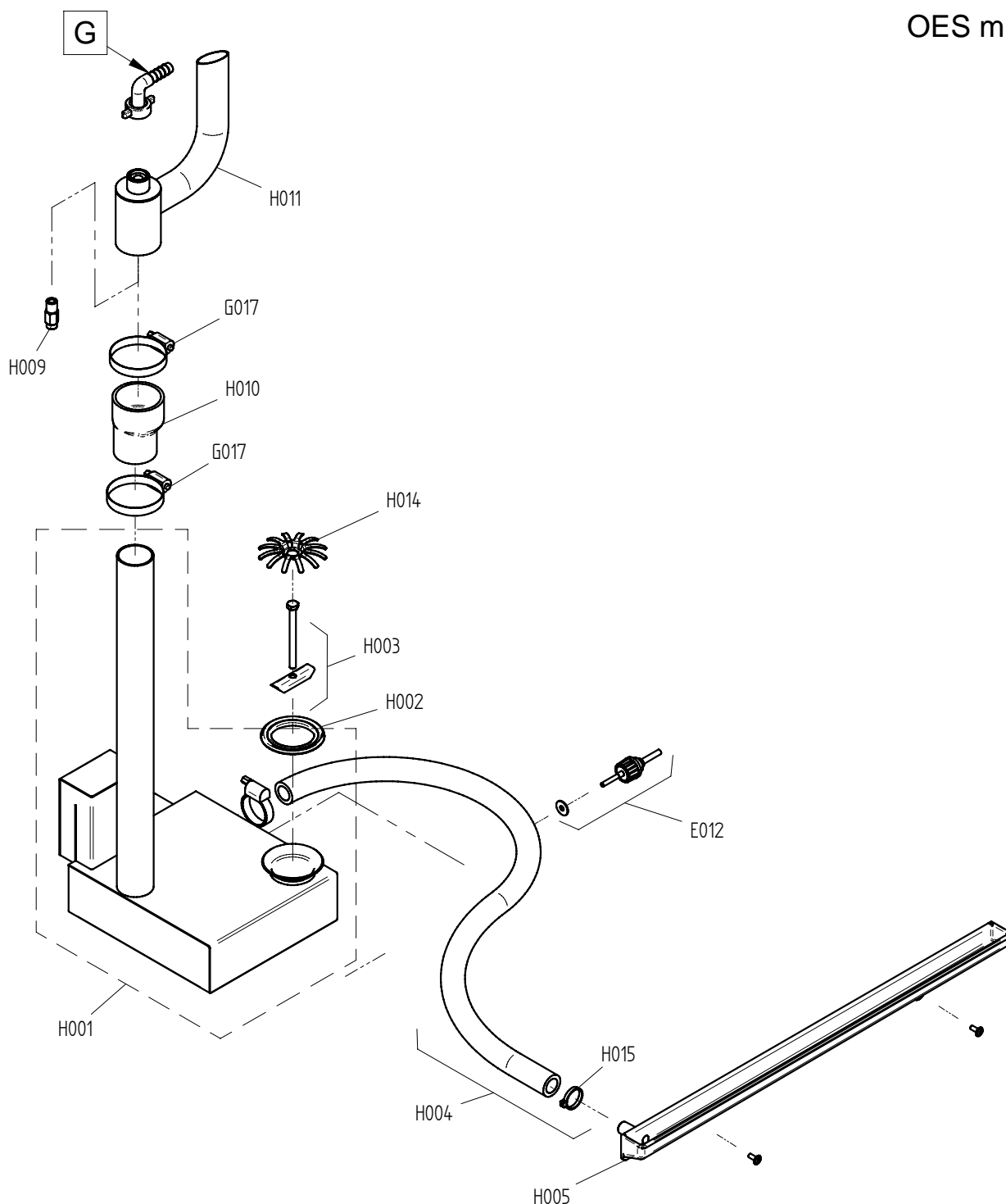
Manitowoc

Art. Nr. 9829389_00 | 29.06.2011 | Änderungen vorbehalten! Changes excepted!

Ersatzteilzeichnung Abwasserentsorgung OES mini Spare part drawing sewage disposal OES mini

ETZ H - Abwasser 89MP KOND V1 1 / 1

H
OES mini



Art. Nr. 9825322_02 | 19.5.2010 | Änderungen vorbehalten! Changes excepted!

gültig ab / valid from: 22.3.2010
gültig bis / valid to:

Vorgängerversion / previous version: 9825309
Nachfolgeversion / follow-up version:

Enodis
Talstraße 35
D- 82436 Eglfing | Germany

Tel. +49(0)8847/67-0
Fax +49(0)8847/414
info@hotairsteamer.com

Manitowoc

ENG spare part list for model number KI808813000a00.			DEU Ersatzteilliste für Artikelnummer KI808813000a00.		
Pos.	Item No.	Name	Pos.	Art.-Nr.	Bezeichnung
A001	- 2118788	- Outer casing OES 6.06	A001	- 2118788	- Außenmantel OES 6.06
A002	- 2118790	- Rear panel OES 6.06/6.10 mini	A002	- 2118790	- Rückwand OES 6.06/6.10 mini
A007	- 2628500	- halogen light bulb set with seal, circular	A007	- 2628500	- Set Halogen Glühlampe mit Dichtung, rund
A008	- 2629402	- CSS cooking chamber light round G4	A008	- 2629402	- KD Garraum-Leuchte rund G4
A010	- 2225528	- Suction panel OES 6.06mini, 6.10mini, 6.06mini 2in1, 6.10mini	A010	- 2225528	- Ansaugblech OES 6.06mini, 6.10mini, 6.06mini 2in1, 6.10mini
A011	- 2019050	- Left shelf rack OES 6.06	A011	- 2019050	- Einhängegerüst links OES 6.06
A012	- 2019051	- Right shelf rack OES 6.06	A012	- 2019051	- Einhängegerüst rechts OES 6.06
A013	- 5013022K	- Multipoint core temperature sensor with screw connection	A013	- 5013022K	- Mehrpunkt-Kerntemperaturfühler mit Verschraubung P3
A018	- 2118786	- Secondary fan for OES mini with fixing accessories	A018	- 2118786	- Zusatzlüfter für OES mini mit Montagematerial
A026	- 2118711	- Foot plate OES 6.06, 23 mm high	A026	- 2118711	- Sockelblech OES 6.06 23 mm hoch
A030	- 5016001K	- Cable gland M25	A030	- 5016001K	- Kabelverschraubung M25
A032	- 6005048	- Grommet, diameter 60 (DG 48)	A032	- 6005048	- Membrantülle Durchm. 60 (DG 48)
			A036	- 5014021	- Netzfilter 4x25A 250/440V 50/60Hz KG
B001	- 2529783	- Right hinge door facelift OES 6.06 / 6.10mini / 6.06 mini 2i	B001	- 2529783	- Tür Rechtsanschlag facelift OES 6.06 / 6.10mini / 6.06 mini
B002	- 2518352	- Interior door OES 6.06 / 6.10mini / 6.06 2in1 / 6.10 2in1	B002	- 2518352	- Innentür OES 6.06 / 6.10mini / 6.06 2in1 / 6.10 2in1
B003	- 2528055	- Door handle MiniLine right hinged antibacterial with fixing	B003	- 2528055	- Türgriff MiniLine Rechtsanschlag antibakteriell m. Montagematerial
B015	- 2524048	- Top and bottom hinge for exterior door OES mini	B015	- 2524048	- Außentürscharnier oben und unten OES mini
B024	- 2528056	- Door catch block MiniLine without vent position and fixing a	B024	- 2528056	- Türkloben ohne Anluftstellung MiniLine mit Montagematerial
B025	- 2518798	- Door contact switch OES mini	B025	- 2518798	- Türkontaktschalter OES mini
C001	- 5019420	- 5010 controller for SM control module P3 + mini (lamp relay	C001	- 5019420	- Steuerung 5010 Steuermodul SM P3 + mini (Lampenrelais mit Go
C001	- 5019422	- 5010 controller for SM control module mini (lamp relay with	C001	- 5019422	- Steuerung 5010 Steuermodul SM mini (Lampenrelais mit Goldkon
C004	- 2618785	- Fixing accessories for controller P2 P3 OES mini	C004	- 2618785	- Montagezubehör für Steuerung P2 P3 OES mini
C005	- 5019322	- Data cable between easyTOUCH operating module and control mo	C005	- 5019322	- Datenkabel Bedienmodul easyTOUCH - Steuermodul P3
C006	- 2619973	- Retrofit kit for supply module (P2, P3, OES mini)	C006	- 2619973	- Nachrüstset Versorgungsmodul (P2, P3, OES mini)
C007	- 2126353	- 7010 controller for easyTOUCH LED operating module P3 and OE	C007	- 2126353	- Steuerung 7010 Bedienmodul easyTOUCH LED P3 und OES mini
C009	- 2129789	- Top box OES 6.06 mini EasyTouch CONVOTHERM	C009	- 2129789	- Oberkasten OES 6.06 mini EasyTouch CONVOTHERM
C013	- 2128259	- Slider cover with USB port for controller easyTOUCH with fix	C013	- 2128259	- Verschlussschieber mit USB-Anschluss für Steuerung easyTOUCH
C015	- 2119918	- easyTOUCH main switch with fixing accessories	C015	- 2119918	- Hauptschalter easyTOUCH mit Montagematerial
C017	- 5019323	- Power cable for easyTOUCH operating module	C017	- 5019323	- Versorgungskabel für Bedienmodul easyTOUCH
C018	- 5019327	- Loudspeaker for 7000 controller easyTOUCH	C018	- 5019327	- Lautsprecher für Steuerung 7000 easyTOUCH
C019	- 4008099	- Memory card for easyTOUCH operating module	C019	- 4008099	- Speicher-Karte für Bedienmodul easyTOUCH
C020	- 2119921	- USB port for 7000 controller easyTOUCH with fixing accessori	C020	- 2119921	- USB-Anschluss für Steuerung 7000 easyTOUCH mit Montagemateri
C021	- 8014000	- Spacer pin M3 20 mm	C021	- 8014000	- Abstandsbolzen M3 20 mm
D018	- 2225099	- Injector distributor OES 6.06 mini 2in1/6.10 mini 2in1 with fix	D018	- 2225099	- Einspritzverteiler OES 6.06 mini 2in1/6.10 mini 2in1 mit Mon
D019	- 2229700	- Injection pipe OES mini with fixing accessories	D019	- 2229700	- Einspritzrohr OES mini mit Montagematerial
E001	- 2625108	- Motor OES mini with reduced fan speed, all voltages, with fixi	E001	- 2625108	- Motor OES mini mit reduz. Lüfterleistung, alle Spannungen, mit M
E003	- 2618801	- Set of seals for motor shaft OES mini	E003	- 2618801	- Set Motorwellendichtung OES mini
E004	- 6015304	- Motor spacer sleeve OES mini	E004	- 6015304	- Abstandsbuchse Motor OES mini
E005	- 2618803	- Fan OES mini with fixing accessories	E005	- 2618803	- Lüfterrad OES mini mit Montagematerial
E006	- 2617293	- Set of fan fixing parts P3	E006	- 2617293	- Set Lüfterradbefestigung P3
E007	- 2625218	- Tubular heater 5.4kW 230/400V w. rect. flange OES 6.06 w. fi	E007	- 2625218	- Rohrheizkörper 5,4kW 230/400V m. Rechteckflansch OES 6.06 m.
E008	- 2623226	- Gasket tub. heat. + fix. access. OES/OEB X.10/ OES mini (sin	E008	- 2623226	- Dichtung f Rohrheizkörper m Montagemat OES/OEB X.10/ OES min
E010	- 2218429	- Shielding plate for oven sensor OES mini	E010	- 2218429	- Abschirmblech für Garraumfühler OES mini
E011	- 2618787	- Thermal cutout OES mini with fixing accessories	E011	- 2618787	- Sicherheitstemperaturbegrenzer OES mini mit Montagematerial
E012	- 5002100K	- Thermocouple probe 3050 mm P2 P3	E012	- 5002100K	- Thermoelementfühler 3050 mm P2 P3
G001	- 5011020	- Single Solenoid valve 230V DR 1 br 180°	G001	- 5011020	- Magnetventil einfach 230 V DR 1 bar 180°
G001	- 5011021	- Single solenoid valve 90° 230V	G001	- 5011021	- Einfachmagnetventil 90° 230V
G002	- 7002033	- Hot water pipe 3/8"	G002	- 7002033	- Heisswasserschlauch 3/8"
G006	- 6015215	- Right-angle pipe connector 3/8" with washer	G006	- 6015215	- Winkel-Schlauchanschluss 3/8" m. Dichtung
G013	- 2618792	- Fixing parts for dehumidifier flap OES mini	G013	- 2618792	- Befestigungsmaterial für Entfeuchtungsklappe OES mini
G014	- 2016300	- Dehumidifier flap OES mini	G014	- 2016300	- Entfeuchtungsklappe OES mini
G015	- 6006086	- Hose clip 12-22mm	G015	- 6006086	- Schlauchbinder 12-22mm
G017	- 6006089	- Hose clip 40-60mm	G017	- 6006089	- Schlauchbinder 40-60mm
G048	- 2627994	- micro switch for flap control P3	G048	- 2627994	- Mikroschalter für Klappensteuerung
G064	- 6006030	- Connecting nozzle Ø 0,5mm OD 6.10 Gas	G064	- 6006030	- Verbindungsdüse Ø 0,5mm OD 06.10 Gas
G065	- 5009063	- Pressure switch OD-Gas	G065	- 5009063	- Druckschalter neu OD-Gas
H001	- 2425188	- Condenser OES 6.06/6.10 mini with fixing accessories	H001	- 2425188	- Kondensator OES 6.06/6.10 mini mit Montagematerial
H002	- 6013057	- Condenser seal OES mini	H002	- 6013057	- Dichtmanschette Kondensator OES mini
H003	- 2418795	- Fixing parts for condenser OES mini	H003	- 2418795	- Befestigungsmaterial für Kondensator OES mini
H004	- 7012320K	- Hose 15x3,5 Door trip tray 680mm long	H004	- 7012320K	- Schlauch 15x3,5 Gerätetropfwanne Mini 680 mm lang
H005	- 2618810	- Appliance drip tray OES mini	H005	- 2618810	- Gerätetropfwanne OES mini
H009	- 2013100	- Condenser quenching nozzle OES mini	H009	- 2013100	- Ablöschdüse Kondensator OES mini
H010	- 6013051	- Fixing parts for air-outlet pipe end OES mini	H010	- 6013051	- Befestigungsmaterial für Abluftstutzen OES mini
H011	- 2016259	- Air-outlet pipe end OES mini easyTOUCH	H011	- 2016259	- Abluftstutzen OES mini easyTOUCH
H014	- 2625856	- Dirt fence for oven drain OES mini	H014	- 2625856	- Schmutzgitter für Garraumablauf OES mini
H015	- 4007087	- Heat-resistant cable tie, 140x3.6mm	H015	- 4007087	- Kabelbinder hitzebeständig, 140x3,6mm
H020	- 8005041	- Washer 6.4 A2 DIN 9021 P2 P3	H020	- 8005041	- Scheibe 6,4 A2 DIN 9021
I016	- 2625117	- Screw connection for pipes on cover (sealing washer and nut)	I016	- 2625117	- Verschraubung für Rohrleitungen an Decke (Dichtung und Mutte
L004	- 7004008	- Loctite type 243e threadlocker	L004	- 7004008	- Sicherungsmittel Loctite Typ 243e
L005	- 7004013	- Threadlocker	L005	- 7004013	- Schraubensicherungslack
L009	- 7014004	- Aluminum insulating adhesive tape P3	L009	- 7014004	- Alu-Klebeband schmal für Isolierung P3/1 Rolle à 50 Meter
L011	- 7004018	- OKS 1120 lubricant	L011	- 7004018	- Schmiermittel OKS 1120

FRA liste de pieces de rechange du N°. Model KI808813000a00.			ESP lista de piezas de recambio del N°. model KI808813000a00.		
Pos.	N°.art.	dénomination	Pos.	N°.art.	denominación
A001	- 2118788	- Enveloppe OES 6.06	A001	- 2118788	- Envoltura OES 6.06
A002	- 2118790	- Panneau arrière OES 6.06/6.10 mini	A002	- 2118790	- Pared posterior OES 6.06/6.10 mini
A007	- 2628500	- Kit lampe à incandescence halogen avec joint, rond	A007	- 2628500	- Kit Bombilla halogena con junta, redonda
A010	- 2225528	- Tôle d'aspiration OES 6.06mini, 6.10mini, 6.06mini 2en1, 6.1	A010	- 2225528	- Chapa de aspiración OES 6.06mini, 6.10mini, 6.06mini 2in1, 6
A011	- 2019050	- Glissière gauche OES 6.06	A011	- 2019050	- Porta-bandejas izquierdo OES 6.06
A012	- 2019051	- Glissière droite OES 6.06	A012	- 2019051	- Porta-bandejas derecho OES 6.06
A013	- 5013022K	- Capteur de température à coeur P3	A013	- 5013022K	- Sonda de temperatura corazón multipunto con racor P3
A018	- 2118786	- Ventilateur d'appoint pour OES mini avec sujétions de montage	A018	- 2118786	- Ventilador auxiliar para OES mini con material de montaje
A026	- 2118711	- Tôle de fond OES 6.06.23 mm de hauteur	A026	- 2118711	- Chapa base OES 6.06 23 mm de altura
A030	- 5016001K	- Presse-étoupe M25	A030	- 5016001K	- Prensaestopas para cable M25
A032	- 6005048	- Diam. passe-tube 60 (DG 48)	A032	- 6005048	- Boquilla de membrana Diámetro 60 (DG 48)
A036	- 5014021	- Filtre réseau 4x25A 250/440V 50/60Hz KG	A036	- 5014021	- Filtro de red 4x25A 250/440V 50/60Hz KG
B001	- 2529783	- Porte butée droite facelift OES 6.06 / 6.10mini / 6.06 mini	B001	- 2529783	- Puerta Charnela a la derecha facelift OES 6.06/6.10mini/6.06
B002	- 2518352	- Porte intérieure OES 6.06 / 6.10mini / 6.06 2en1 / 6.10 2en1	B002	- 2518352	- Puerta interior OES 6.06 / 6.10mini / 6.06 2in1 / 6.10 2in1
B003	- 2528055	- Poignée de porte butée droite MiniLine antibactérienne avec	B003	- 2528055	- Manilla de puerta charnela a la derecha MiniLine antimicrobi
B015	- 2524048	- Charnière de porte extérieure en haut et en bas OES mini	B015	- 2524048	- Bisagra de puerta exterior arriba y abajo OES mini
B024	- 2528056	- Gâche de porte MiniLine avec position de ventilation et sujé	B024	- 2528056	- Elemento de bloqueo de puerta MiniLine sin position de venti
B025	- 2518798	- Contact porte OES mini	B025	- 2518798	- Interruptor de contacto de puerta OES mini
C001	- 5019420	- Commande 5010 Module de commande SM P3 + mini (+ relais de l	C001	- 5019420	- Control 5010 Módulo de control SM P3 + mini (el rele la lamp
C001	- 5019422	- Commande 5010 Module de commande SM mini (+ relais de lamp c	C001	- 5019422	- Control 5010 Módulo de control SM mini (el rele la lampara c
C004	- 2618785	- Accessoires de montage pour commande P2 P3 OES mini	C004	- 2618785	- Accesorios de montaje para control P2 P3 OES mini
C005	- 5019322	- Câble de données Module de service easyTOUCH - Module de com	C005	- 5019322	- Cable de datos Módulo de servicio easyTOUCH - Módulo de cont
C006	- 2619973	- Kit d'adaptation Module d'alimentation (P2, P3, OES mini)	C006	- 2619973	- Kit de retroadaptación Módulo de alimentación (P2, P3, OES m
C007	- 2126353	- Commande 7010 Module de service easyTOUCH LED P3 et OES m	C007	- 2126353	- Control 7010 Módulo de servicio easyTOUCH LED P3 y OES mini
C009	- 2129789	- Caisson supérieur OES 6.06 mini EsayTouch CONVOTHERM	C009	- 2129789	- Caja superior OES 6.06 mini EsayTouch CONVOTHERM
C013	- 2128259	- Glissière de fermeture avec connexion USB pour commande easy	C013	- 2128259	- Desplazador de cierre con conexión USB para control easyTOUC
C015	- 2119918	- Interrupteur général easyTOUCH avec accessoires de montage	C015	- 2119918	- Interruptor principal easyTOUCH con material de montaje
C017	- 5019323	- Câble d'alimentation pour module de service easyTOUCH	C017	- 5019323	- Cable de alimentación para módulo de servicio easyTOUCH
C018	- 5019327	- Haut-parleur pour commande 7000 easyTOUCH	C018	- 5019327	- Altavoz para control 7000 easyTOUCH
C019	- 4008099	- Carte mémoire pour module de service easyTOUCH	C019	- 4008099	- Tarjeta de memoria para módulo de servicio easyTOUCH
C020	- 2119921	- Connexion USB pour commande 7000 easyTOUCH avec accessoires	C020	- 2119921	- Conexión USB para control 7000 easyTOUCH con material de mon
C021	- 8014000	- Boulon entretoise M3 20 mm	C021	- 8014000	- Perno distanciador M3 20 mm
D018	- 2225099	- Distributeur d'inject.OES6.06mini2en1/6.10mini2en1 avec acce	D018	- 2225099	- Distribuidor de inyección OES6.06 mini2in1/6.10mini2in1 con
D019	- 2229700	- Tuyau d'injection OES mini avec accessoires de montage	D019	- 2229700	- Tuyau d'injection OES mini avec accessoires de montage
E001	- 2625108	- MoteurOESmini avec puissance de ventilation réd.,ttes tensio	E001	- 2625108	- MotorOESmini con potencia de ventilador reduc.,todas tenseione
E003	- 2618801	- Kit garniture arbre moteur OES mini	E003	- 2618801	- Kit Junta del árbol del motor OES mini
E004	- 6015304	- Douille entretoise moteur OES mini	E004	- 6015304	- Casquillo distanciador Motor OES mini
E005	- 2618803	- Ventilateur OES mini avec accessoires de montage	E005	- 2618803	- Rodete del ventilador OES mini con material de montaje
E006	- 2617293	- Kit fixation ventilateur P3	E006	- 2617293	- Kit Fijación del rodete del ventilador P3
E007	- 2625218	- Corps de chauffe tub. 5,4kW 230/400V bride rect. OES6.06 + a	E007	- 2625218	- Radiador tub. 5,4 kW 230/400V con brida rect. OES 6.06 con m
E008	- 2623226	- Joint corps chauffe tubul. + access. OES/B X.10/ OES mini (d	E008	- 2623226	- Junta rad. tub. + mat. Montaje OES/OEB X.10/ OES mini (desde
E010	- 2218429	- Tôle de protection pour capteur d'enceinte de cuisson OES mi	E010	- 2218429	- Pantalla protectora para sonda de la cámara de cocción OES m
E011	- 2618787	- Limiteur de température de sécurité OES mini avec accessoire	E011	- 2618787	- Limitador de temperatura de seguridad OES mini con material
E012	- 5002100K	- Thermocouple sonde 3050 mm P2 P3	E012	- 5002100K	-
G001	- 5011021	- Electrovanne simple droite 90° 230V	G001	- 5011021	- Válvula electromagnétique sencilla 90° 230V
G002	- 7002033	- Tuyau d'eau chaude 3/8"	G002	- 7002033	- Manguera para agua caliente 3/8"
G006	- 6015215	- Raccord coudé pour tuyau 3/8" avec joint	G006	- 6015215	- Conexión de manguera acodada 3/8" con junta
G013	- 2618792	- Matériel de fixation pour volet de déshumidification OES min	G013	- 2618792	- Material de fijación para válvula de deshumidificación OES m
G014	- 2016300	- Volet de déshumidification OES mini	G014	- 2016300	- Válvula de deshumidificación OES mini
G015	- 6006086	- Collier de tube 12-22 mm	G015	- 6006086	- Brida de manguera 12-22 mm
G017	- 6006089	- Collier de tube 40-60 mm	G017	- 6006089	- Brida de manguera 40-60 mm
G048	- 2627994	- microrupteur pour pilotage volet	G048	- 2627994	- microinterruptor para control de válvula
G064	- 6006030	- Buse de liaison Ø 0,5mm OD 6.10 Gas			
G065	- 5009063	- Interrupteur inv. manométrique ODgaz A.P. 32Z5871			
H001	- 2425188	- Condenseur OES 6.06/6.10 mini avec accessoires de montage	H001	- 2425188	- Condensador OES 6.06/6.10 mini con material de montaje
H002	- 6013057	- Garniture cylindrique condenseur OES mini	H002	- 6013057	- Manguito de obturación Condensador OES mini
H003	- 2418795	- Matériel de fixation pour condenseur OES mini	H003	- 2418795	- Material de fijación para condensador OES mini
H005	- 2618810	- Egouttoir de l'appareil OES mini	H005	- 2618810	- Gotera del aparato OES mini
H009	- 2013100	- Buse d'extinction condenseur OES mini	H009	- 2013100	- Boquilla de enfriamiento Condensador OES mini
H010	- 6013051	- Matériel de fixation pour manchon d'évacuation d'air OES min	H010	- 6013051	- Material de fijación para tubo de desaireación OES mini
H011	- 2016259	- Manchon d'évacuation d'air OES mini easyTOUCH	H011	- 2016259	- Tubo de desaireación OES mini easyTOUCH
H014	- 2625856	- Grille à impuretés pour évacuation de l'enceinte de cuisson	H014	- 2625856	- Rejilla para vertedor de la cámara de cocción OES mini
H015	- 4007087	- Collier de câble résistant à la chaleur, 140x3,6mm	H015	- 4007087	- Sujetacables resistente al calor, 140x3,6 mm
H020	- 8005041	- Rondelle 6,4 A2 DIN 9021	H020	- 8005041	- Arandela 6,4 A2 DIN 9021
I016	- 2625117	- Raccord pour tuyaux au plafond (joint et écrou)	I016	- 2625117	- Racor para tuberías en techo (junta y tuerca)
L004	- 7004008	- Produit de protection Loctite Type 243e	L004	- 7004008	- Medio bloqueador Loctite Tipo 243e
L005	- 7004013	- Laque de protection des vis	L005	- 7004013	- Barniz de bloqueo de tornillos
L009	- 7014004	- Ruban adhésif alu pour isolation P3	L009	- 7014004	- Cinta adhesiva de aluminio para aislamiento P3
L011	- 7004018	- Lubrifiant OKS 1120	L011	- 7004018	- Lubricante OKS 1120